



葉山市民荘
Mt.HAYAMA INFORMATION CENTER
山形県寒河江市

アクセス



飛行機
ご利用の方

● 名古屋
寒河江駅 (タクシー約50分) ↓ 葉山市民荘

● 大阪
伊丹空港 (約80分) ↓ 山形空港 (バス約20分)
寒河江駅 (タクシー約50分) ↓ 葉山市民荘

● 東京
羽田空港 (約60分) ↓ 山形空港 (バス約20分)
寒河江駅 (タクシー約50分) ↓ 葉山市民荘



列車
ご利用の方

● 仙台
JR山形線 (約1時間15分) ↓
山形駅 (左沢線約40分) ↓ 寒河江駅
寒河江駅 (タクシー約50分) ↓ 葉山市民荘

● 東京
JR山形新幹線 (約2時間30分) ↓
山形駅 (左沢線約40分) ↓ 寒河江駅
寒河江駅 (タクシー約50分) ↓ 葉山市民荘



自動車
ご利用の方

● 仙台
東北自動車道 (約30分) ↓ 村田J.C ↓
山形自動車道 (約35分) ↓
寒河江I.C (約50分) ↓ 葉山市民荘

● 東京
東北自動車道 (約4時間) ↓ 村田J.C ↓
山形自動車道 (約35分) ↓
寒河江I.C (約50分) ↓ 葉山市民荘

東北百名山
やまがた百名山
標高 1,462m

葉山 はやま

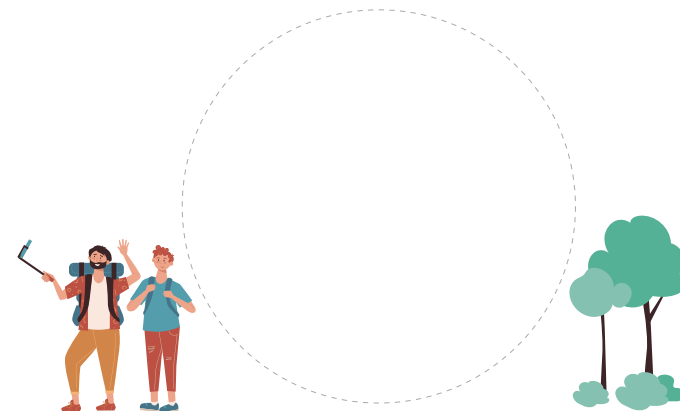
登頂記念のスタンプを集めて、
「記念バッチ」をもらおう!

5回登頂で「銅」、10回登頂で「銀」、20回登頂で「金」

ご利用方法

登頂の証明として「葉山山頂記念碑」と一緒に、写真を撮影してください。

下山時に葉山市民荘スタッフにご提示いただくと、パンフレットにスタンプ1個もらえます!



登頂日 年 月 日 受付者印

氏名



葉山市民荘

Mt.HAYAMA INFORMATION CENTER

TEL: 0237-87-5037

〒991-0505 山形県寒河江市大字白岩 2083



Google Map

<https://www.facebook.com/hayamasiminso/>

<https://www.npostc.com>

指定管理者



NPO CORPORATION
SPACE & TIME
CREATION



NPO法人 スペース・アンド・タイム・クリエーション

「登山届」提出のお願い

葉山市民荘では、隣接する葉山登山者のために、「葉山市民荘入口看板」に登山ポストを設置し、登山届を受け付けています。(※管理人常駐期間4月20日から10月31日まで) また、右記よりインターネットで登山届を提出することができます。

提出先は、山形県警察本部生活安全全部地域課です。
以下の手順で行ってください。



スマートフォンでCHECK!
やまがた e 申請
ポータルサイト

1

「やまがたe申請」から、電子申請システムの届出画面に入る。

2

「手続き一覧」から「登山届」を開く。

3

説明に従い地図等を添付して登山届を送信。